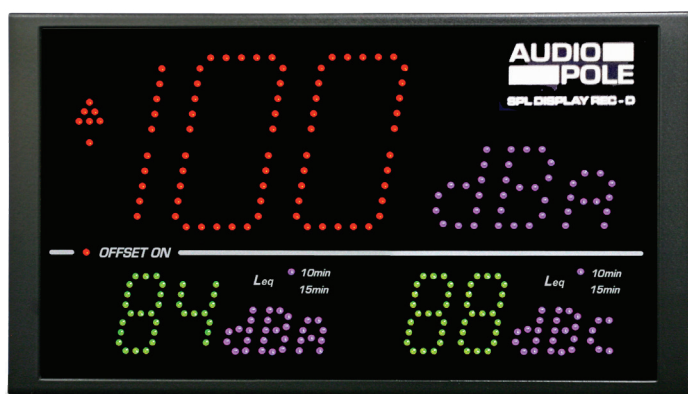




AU-SPL-DIS-REC-DP

Afficheur multi-couleur RVB de pression acoustique avec enregistrement de l'historique et micro de mesure.

Conforme au décret du 7 août 2017



Le AU-SPL-DIS-REC-DP est un pack prêt à l'emploi pour les prestations live conforme à l'article R.1336-1-II-3° du décret n°2017-1244 du 7 août 2017 relatif à la prévention des risques liés aux bruits et aux sons amplifiés pour la partie concernant l'affichage des niveaux sonores. Il est aussi conforme à l'article R.1336-1-II-2° du même décret pour l'enregistrement des niveaux sonores.

- Il comprend l'afficheur multi-couleur enregistreur de pression acoustique SPL-DISPLAY-2 et le capteur AU-SPL-CAP-DP.
- Il embarque un [serveur web](#) pour la configuration, la consultation des niveaux et de l'historique depuis n'importe quel ordinateur (Mac ou PC), n'importe quel navigateur, sans avoir à télécharger un ou des logiciels spécifiques. L'affichage des niveaux sur la page web peut être utilisé pour l'affichage sur écrans géants.
- **Enregistrement des événements et historique :** toutes actions, réglages, modifications et niveaux sont enregistrés dans la mémoire consultable et récupérable dans un fichier. Vous pouvez l'exporter par la **connexion Web** ou par **clé USB**.

Les données sont disponibles aux formats texte, CSV

(Excel, Numbers) ou HTML (graphiques).

La mémoire permet de conserver les données 24 H sur 24, 7 jours sur 7 pendant **six mois**.

Le AU-SPL-DIS-REC-DP enregistre en continu les niveaux acoustiques en décibels pondérés A et C sous la forme de **LAeq** et **LCeq** glissant par pas de une minute. Il peut envoyer des alertes par E-Mail.

- Visualisation : sur un triple afficheur.

- Afficheur central : pondération A ou C : choix du leq 1s, 1 min, 5 min, 10 min, 15 min, 60 min ou LpcCmax 1 min .
- Afficheur bas gauche : Niveau de pression acoustique continu équivalent pondéré A sur 10 ou 15min.
LAeq 10 ou 15 minutes.
- Afficheur bas droit : Niveau de pression acoustique continu équivalent pondéré C sur 10 ou 15 min.
LCeq 10 ou 15 minutes.

- Pilotage : pour le déclenchement d'alarme ou signalisation extérieure, le SPL-DIS-REC-DP est équipé de deux sorties GPO sur RJ45. Choix pour chaque GPO de la pondération A ou C et du Leq 1s, 1min ou 15min.

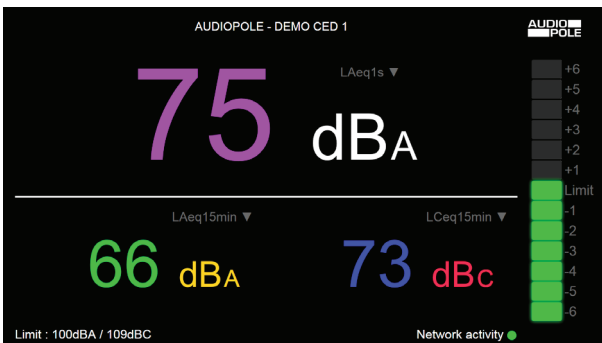
- Le AU-SPL-CAP-REC-DP : livré avec le SPL-DISPLAY-2 est un capteur acoustique omnidirectionnel.

Fonctionne seul ou en réseau :

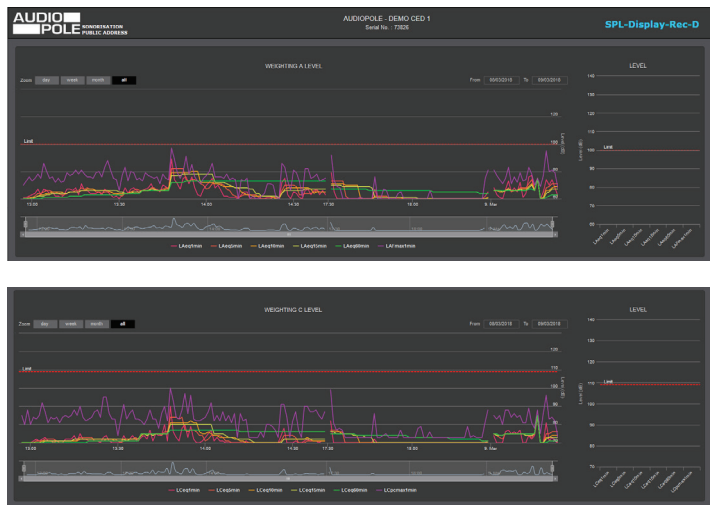


Interface WEB :

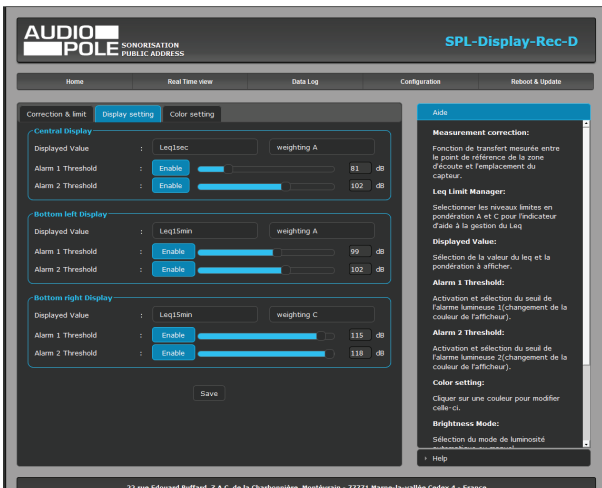
- Visualisation des Leq sur un écran déporté



- Graphique de l'historique



- Interface de réglages



- Historique rapport d'évènement

Date	Heure	Évènement
08-03-2018	12:56	Power ON
08-03-2018	12:56	Sensor connection OK
08-03-2018	12:56	Sensor Level Failure
08-03-2018	13:38	Change LAeq Offset:
08-03-2018	13:38	Change LCEq Offset:
08-03-2018	13:38	Change internal setting
08-03-2018	13:39	Change internal setting
08-03-2018	13:39	Sensor connection OK
08-03-2018	13:39	Sensor Level OK
08-03-2018	13:42	Change LAeq Offset:
08-03-2018	13:42	Change LCEq Offset:

V 05/2018 - fiche technique AU-SPL-DIS-DP