

Univers	Professionnel
Type	Verticalité
Famille	Connecteurs
Sous-famille	Mousquetons aluminium



Am'D

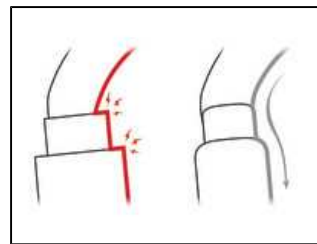
Le mousqueton aluminium asymétrique Am'D dispose d'une forme en D particulièrement adaptée à la connexion des divers appareils de type descendeurs ou longes de maintien. Son design intérieur fluide et son système Keylock facilitent les manipulations. Le mousqueton Am'D est disponible en trois systèmes de verrouillage : système manuel SCREW-LOCK et systèmes automatiques TRIACT-LOCK et BALL-LOCK.



Le mousqueton Am'D est doté d'une forme en D, asymétrique, idéale pour la connexion des appareils de type descendeurs ou longes de maintien. L'utilisation de la barrette CAPTIV favorise la sollicitation du mousqueton selon son grand axe, limite le risque de retournement et le solidarise à l'appareil ou à la longe.



Pour faciliter le contrôle du matériel, les mousquetons à verrouillage manuel SCREW-LOCK possèdent un repère visuel de couleur rouge, visible uniquement lorsque le doigt du mousqueton n'est pas verrouillé.



Le design intérieur fluide des mousquetons Am'D limite le risque de point stable et facilite la rotation du mousqueton.



Am'D bénéficie d'un profil en H assurant un rapport résistance/légèreté optimal et protégeant les marquages de l'abrasion.

Descriptif court Mousqueton aluminium asymétrique

Argumentaire


- Forme en D particulièrement adaptée à la connexion des appareils de type descendeurs ou longes de maintien. Il peut être associé à la barrette CAPTIV pour favoriser la sollicitation du mousqueton selon le grand axe, limiter le risque de retournement et le solidariser à l'appareil.
- Facilite les manipulations :
 - design intérieur fluide limitant le risque de point stable et facilitant la rotation du mousqueton,
 - système Keylock pour éviter tout accrochage involontaire du mousqueton.
- Profil en H :
 - assure le meilleur rapport résistance/légèreté,
 - protège les marquages de l'abrasion.
- Disponible en trois versions de système de verrouillage :
 - SCREW-LOCK : système manuel à vis avec témoin visuel rouge lorsque le mousqueton n'est pas verrouillé,
 - TRIACT-LOCK : système automatique à ouverture triple action,
 - BALL-LOCK : système automatique à ouverture triple action, avec indicateur de verrouillage.
- Disponible également en version noire (versions SCREW-LOCK et TRIACT-LOCK).

Spécifications

- Matière(s): aluminium
- Certification(s): CE EN 362, EAC, NFPA 1983 Technical Use

Spécifications par référence

Référence(s)	M34A SL	M34A TL	M34A BL	M34A SLN
				
Poids	70 g	75 g	75 g	70 g
Système de verrouillage	SCREW-LOCK	TRIACT-LOCK	BALL-LOCK	SCREW-LOCK
Couleur(s)	gris	gris	gris	noir
Résistance grand axe	27 kN	27 kN	27 kN	27 kN
Résistance petit axe	8 kN	8 kN	8 kN	8 kN
Résistance doigt ouvert	8 kN	8 kN	8 kN	8 kN
Ouverture	25 mm	24 mm	25 mm	25 mm
Made in	FR	FR	FR	FR
Garantie	3 ans	3 ans	3 ans	3 ans
Conditionnement	1	1	1	1
Regroupement standard	20	20	20	20
EAN	3342540102477	3342540102453	3342540102422	3342540102460

Référence(s)	M34A TLN
	
Poids	75 g
Système de verrouillage	TRIACT-LOCK
Couleur(s)	noir
Résistance grand axe	27 kN
Résistance petit axe	8 kN
Résistance doigt ouvert	8 kN
Ouverture	24 mm
Made in	FR
Garantie	3 ans
Conditionnement	1
Regroupement standard	20
EAN	3342540102446

Accessoire(s) CAPTIV

Produit(s) associé(s) I'D S
RIG
GRILLON